

VOM ENTWURF ZUM STOFF

Vorderseiten



**Anleitung
Doedat DE**

Ein Konto erstellen und
anfangen zu beschreiben
auf [Doedat.be](https://doedat.be)
Oktober 2024



KORTRIJK



das Flachs- und
Textilmuseum

INHALT

Vielen Dank für Ihre Hilfe beim Beschreiben dieser Patronen. Mit Ihrem Beitrag können wir uns einen Überblick über die vielen verschiedenen Elemente und Stile der Entwürfe verschaffen. Mit der Ergänzung um Aufschriften und Notizen können wir das Netzwerk von Designern, Webern und Produkten entwirren. So können wir nicht nur diese wunderschönen Patronen, sondern auch die Geschichten dahinter präsentieren.

Hier unten wird erklärt, wie Sie sich auf DoeDat.be anmelden können. Außerdem finden Sie einige Leitlinien zum Beschreiben und Ausfüllen der Felder. Viel Spaß!

3 TEIL 1 - ANMELDUNG

4 TEIL 2 - BESCHREIBEN

6 TEIL 3 - AUSFÜLLANLEITUNG

TEIL 1

ANMELDUNG

SCHRITT 1

- Besuchen Sie www.DoeDat.be
- Klicken Sie rechts oben auf „**Anmeldung**“ und dann auf „**Sich jetzt anmelden**“.

SCHRITT 2

- Sie können jetzt ein Konto erstellen.
- Füllen Sie alle erforderlichen Felder aus.
- Klicken Sie auf „**Konto schaffen**“.

SCHRITT 3

- Kontrollieren Sie Ihre Mailbox
- Sie werden eine E-Mail von „*Botanic Garden Meise*“ erhalten, um Ihr Konto zu aktivieren und die Anmeldung abzuschließen.
- Finden Sie die E-Mail nicht gleich? Kontrollieren Sie auch den Spam-Ordner.
- Klicken Sie auf den Link in der E-Mail.
- Sie sehen ein Bestätigungsfenster „*Glückwünsche! Ihr Konto wurde erfolgreich geschaffen.*“.
- Schließen Sie diese Website und verlassen Sie Ihre Mailbox.

SCHRITT 4

Sie haben die Anmeldung erfolgreich abgeschlossen
Fahren Sie fort mit TEIL 2.



TEIL 2

MIT DEM BESCHREIBEN BEGINNEN

SCHRITT 1

- Besuchen Sie www.DoeDat.be
- Klicken Sie rechts oben auf „**Anmeldung**“ und geben Sie Ihre E-Mail-Adresse und Ihr Passwort ein. Danach klicken Sie auf „**Anmelden**“. (Klicken Sie auf „Angemeldet bleiben“, wenn Sie eingeloggt bleiben wollen.)
- Klicken Sie auf die grüne Schaltfläche „**Teilnehmen!**“.
- Klicken Sie auf das Projekt „*Vom Entwurf zum Stoff: farbenfroh hinter den Kulissen!*“
- Klicken Sie auf die rote Schaltfläche „**Anfangen**“.

SCHRITT 2

Wählen Sie ein Bild aus, das Sie beschreiben möchten und klicken Sie auf „**EINGABE**“.

SCHRITT 3

Füllen Sie die Felder mithilfe der Anweisungen im Tutorial aus.

SCHRITT 4

Alle Felder ausgefüllt?

JA

- Klicken Sie auf die rote Schaltfläche „**SPEICHERN**“.
- Das folgende Fenster erscheint:
„*Danke! Ihre Eingabe wurde gespeichert.*“.
- Jetzt können Sie aus den folgenden weiteren Schritten wählen:
Neue Aufgabe eingeben
Zurück zur gespeicherten Aufgabe
Zur Startseite des Projekts gehen
Meine Beiträge ansehen (einschl. aller gespeicherten Aufgaben)

NEIN

Die Beschreibung des Bildes später fertigstellen?
Klicken Sie auf
„**Unvollendete Aufgabe speichern**“

TEIL 2

MIT DEM BESCHREIBEN BEGINNEN

ICH HABE NOCH EINE FRAGE

Haben Sie eine Frage zu diesem Bild? Stellen Sie sie über die Schaltfläche „**Gespräch anfangen**“ an andere Freiwillige.

TIPPS, UM DAS BILD IM DETAIL ZU BETRACHTEN

Bild anpassen:

Bild **verschieben**: Auf das Bild klicken, Maus geklickt halten und bewegen.

Bild **vergrößern** oder **verkleinern**: Maus auf das Bild setzen und scrollen.

Links stehen auch Symbole, mit denen Sie:

- das Bild **vergrößern** oder **verkleinern** können;
- das Bild nach oben, unten, links oder rechts **verschieben** können.

BRAUCHEN SIE HILFE?

Haben Sie Probleme bei der Anmeldung? Können Sie sich nicht einloggen?

Möchten Sie uns noch etwas sagen? Kontaktieren Sie uns via lisa.tijtgat@Kortrijk.be



TEIL 3

AUSFÜLLANLEITUNG

Mithilfe der nachstehenden Leitlinien können Sie die präsentierten Bilder nacheinander beschreiben.

Bei Fragen können Sie ein Gespräch starten oder Kontakt mit lisa.tijtgat@Kortrijk.be aufnehmen

HAUPTMOTIV ALLGEMEIN

Wählen Sie eine Kategorie aus der vorgeschlagenen Liste. Basieren Sie Ihre Wahl auf dem Motiv, das charakteristisch für die Zeichnung ist. In Schritt 2 können Sie dann eine genauere Beschreibung wählen.

Wenn es **mehrere Motive** gibt, die zur Zeichnung passen, wählen Sie dasjenige, **das am besten passt**.

Geometrische Formen kommen oft zusammen mit Pflanzen, tierischen und menschlichen Figuren und/oder Objekten vor. Wenn diese Kategorien zusammen vorkommen und Sie sich nicht sicher sind, welche als Hauptmotiv zu betrachten ist, **haben geometrische Formen Vorrang**, gefolgt von Pflanzen, danach tierischen und menschlichen Figuren und zuletzt Objekten. Im Feld „Beschreibung“ können Sie später eventuell angeben, dass mehr als ein Hauptmotiv vorhanden ist.

HAUPTMOTIV SPEZIFISCH

Wählen Sie aus der vorgeschlagenen Liste einen passenden Begriff, der das Hauptmotiv genauer beschreibt. Die Begriffe sind nach den Kategorien angeordnet, die Ihnen bei „Hauptmotiv allgemein“ vorgeschlagen wurden. Wählen Sie mindestens einen Begriff aus der Kategorie, die Sie als Hauptmotiv ausgewählt haben.

Die Auswahlliste „Hauptmotiv spezifisch“ wird Ihnen dreimal vorgelegt. Wenn Sie möchten, können Sie so ergänzend mehrere Begriffe wählen. Sie müssen nicht jedes Element in der Zeichnung erfassen. Beschreiben Sie vorrangig das, was am stärksten auffällt.

Wenn Sie ein Element erkennen, das in der Liste nicht erscheint, wählen Sie keinen Begriff aus der Liste, sondern beschreiben Sie das Element selbst weiter unten im Feld „Beschreibung“.

TEIL 3

AUSFÜLLANLEITUNG

VIELFARBIG / EINFARBIG

Hier wollen wir den Einsatz von Farben beschreiben, die Arten und Anzahl der Farben. Da wir es mit Patronen für Stoffe zu tun haben, wird auch die Hintergrundfarbe als eine Farbe berücksichtigt. Sie wird schließlich auch gewebt.

Erkennen Sie nur 2 oder 3 verschiedene Farben, wählen Sie hier **nichts** aus.

Erkennen Sie mindestens vier verschiedene Farben in der Zeichnung, wählen Sie „**Vielfarbig**“.

Erkennen Sie vor allem verschiedene Nuancen ein und derselben Farbe, wählen Sie „**Einfarbig**“.

Nichts angeben	Vielfarbig	Einfarbig
2 oder 3 verschiedene Farben	mindestens 4 verschiedene Farben	verschiedene Nuancen ein und derselben Farbe
		

FARBEN SPEZIFISCH

Listen Sie hier die verwendeten Farben auf.

Nennen Sie Farben wie Gelb, Rot, Blau, Grün, Orange, Violett, Rosa, Schwarz, Weiß oder Cremefarben.

Vermeiden Sie spezifischere Farbbezeichnungen wie Flieder, Mauve, Türkis, Marineblau ...

Bei einer helleren Schattierung verwenden Sie das Präfix „**Hell**“, zum Beispiel Hellgelb, Hellblau, Hellgrün usw. Ebenso für dunklere Schattierungen: **Dunkel**blau, Dunkelgrün usw.

Achtung: Wenn die **Farbe des Papiers** innerhalb der Zeichnung sichtbar ist (nicht als Streifen rund um die Zeichnung), zählt die Papierfarbe auch mit. Oft ist das Weiß, aber im Laufe der Zeit ist dies möglicherweise ins Hellbraune vergilbt. Sie bezeichnen die Papierfarbe in diesem Fall am besten als Weiß.

TEIL 3

AUSFÜLLANLEITUNG

ART DER WIEDERHOLUNG

Bei Patronen für Webstoffe finden Sie oft eine Wiederholung des Motivs. Die Zeichnung wird nämlich per Laufmeter gewebt und ist oft so aufgebaut, dass sie sich „endlos“ fortzusetzen scheint. Die Art und Weise, wie ein Motiv wiederholt wird, kann uns etwas über die Textilart sagen, zum Beispiel ob der Entwurf als Tischtuch oder als Möbelstoff verwendet werden sollte.

Untersuchen Sie die Zeichnung genau und sehen Sie sich an, was mit dem Hauptmotiv passiert.

Anhand der nachstehenden Tabelle können Sie bestimmen, um welche Art von Wiederholung es sich handelt.

Wählen Sie einen Begriff aus der Liste, der die verwendete Wiederholung bezeichnet.

In der praktischen Tabelle auf der nächsten Seite finden Sie eine Übersicht über alle der möglichen Beschreibungen.



TEIL 3

AUSFÜLLANLEITUNG

Füllmuster

Streumuster

Durchgängiges
Ornament

Das Hauptmotiv wird so wiederholt, dass es sich **breit über eine Fläche** ausdehnt.

Das Hauptmotiv wird über eine größere Fläche innerhalb der Zeichnung mehrmals **zufällig** wiederholt.

Das Hauptmotiv ist ein Ornament in Form eines durchgängigen Musters in eine bestimmte Richtung, **wie ein Band**.



Symmetrisch
aufgebaut

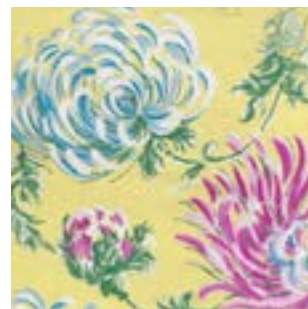
Aus der Ecke
aufgebaut

Unbestimmt

Das Hauptmotiv wird **horizontal und/oder vertikal gespiegelt**.

Das Hauptmotiv steht in einer Ecke und wird **aus dieser Ecke gespiegelt oder einfach aufgebaut**.

Eine Wiederholung ist sichtbar, aber sie ist **nicht regelmäßig**, eine Spiegelung ist nicht sichtbar.



Tipp: Im Zweifelsfall können Sie ein Gespräch im Forum starten und Kolleginnen oder Kollegen um Hilfe bitten.

TEIL 3

AUSFÜLLANLEITUNG

INHALTSBESCHREIBUNG

Die Inhaltsbeschreibung ist eine **kurze, objektive** Beschreibung und fasst in Sätzen zusammen, was Sie oben schon ausgewählt haben. Zugleich können Sie hier auffallende Punkte anführen. .

- Vermeiden Sie subjektive Beschreibungen und Begriffe (groß, klein, schön, außergewöhnlich usw.).
- Schreiben Sie klare Sätze und verwenden Sie Satzzeichen.
- Verwenden Sie keine Verkleinerungsformen.
- Verwenden Sie keine Abkürzungen.

Erfassen Sie **genug Informationen**, um die Zeichnung zu identifizieren. Die Informationen müssen nicht eindeutig sein, aber Sie sollten Angaben verwenden, die das visuelle Erkennen der Zeichnung ermöglichen. Die Beschreibung umfasst folgende Elemente in einer vorgegebenen Reihenfolge:

- Art der Wiederholung
- Hauptmotiv allgemein
- Hauptmotiv spezifisch
- Einsatz von Farben (nennen Sie zuerst die Hintergrundfarbe)
- Besonderheiten (zum Beispiel das Vorhandensein einer Aufschrift oder eines Stempels)

Wenn es mehrere Motive oder Entwurfs Elemente gibt, beschreiben Sie diese von oben nach unten, von links nach rechts.

Beispiel 1

Patrone mit einem Füllmuster von Vierecken und Blumen, in Grün und Weiß.



Beispiel 2

Patrone mit einem aus der Ecke aufgebauten Füllmuster von Blumen über einem Füllmuster von Vierecken, in Weiß, Schwarz, Grün, Gelb und Rosa.



TEIL 3

AUSFÜLLANLEITUNG

NOTIZEN

Haben Sie noch Anmerkungen oder Ergänzungen zu diesem Bild?
Möchten Sie uns noch eine interessante Geschichte oder etwas über
diese Zeichnung erzählen? Verwenden Sie dazu das Feld „Notizen“.



Dieses Tutorial wurde für ein Projekt
von Museum Texture (Kortrijk) erstellt,
mit Dank an die Kolleginnen und Kollegen
des Botanischen Gartens Meise, die uns die
Plattform DoeDat zur Verfügung stellen.

Bleiben Sie in Kontakt und folgen Sie uns:

[abonnieren Sie unsere Newsletter](#)

facebook.com/texturekortrijk

instagram.com/texturekortrijk



Noordstraat 28
8500 Kortrijk
+32 56 27 74 70
texturekortrijk.be



Vlaanderen
verbeelding werkt